

SAV 244.01

PERMANENT-RUNDMAGNETE

mit sehr feiner Parallelpolteilung $P = 1,9$ mm



VERWENDUNG

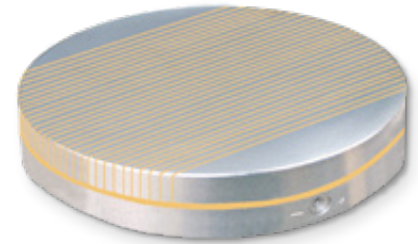
Zum Spannen von kleinen und dünnen bis mittelgroßen Werkstücken.

AUSFÜHRUNG

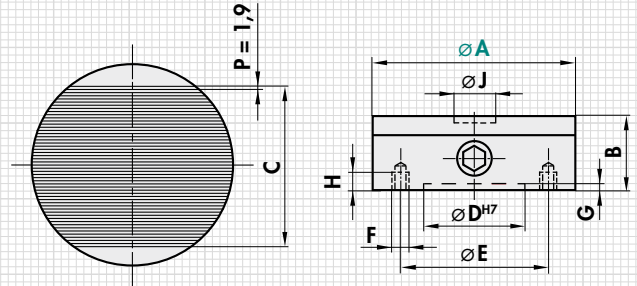
Leistungsstarkes Magnetsystem mit Neodym-Magneten und niedriger Magnetfeldhöhe. Magnetkraft stufenlos verstellbar. Auf Anfrage mit Flansch lieferbar (siehe SAV 248.90 bis 248.94). Im Zentrum der Polplatte ist eine Einarbeitung im Maß J (Durchmesser und Tiefe) möglich. Bei übrigen Größen gilt die Abnutzbarkeit 5 mm auf ganzer Fläche. Konzentrische Linien erleichtern das optische Ausrichten der Werkstücke.

TECHNISCHE DATEN

- Nennhaftkraft: bis $\varnothing 160$: 60 N/cm²
ab $\varnothing 200$: 90 N/cm²
- Magnetfeldhöhe: 8 mm
- Abnutzbarkeit der Polfläche: 5 mm
- Geometrisch gewuchtet: Güte G 6,3



mm										kg
A	B ₀	C	D	E	F	G	H	J	Gewicht	
100	50	71	60	85	4 x M8	4	10	20x14	3,0	
130	50	99	90	115	4 x M8	4	10	20x14	5,0	
150	50	105	110	132	4 x M8	4	10	24x5	7,0	
160	57	116	125	142	4 x M8	4	16	24x5	9,0	
200	57	153	150	180	4 x M8	4	16	200x5	15,0	
250	57	192	200	232	4 x M8	4	16	250x5	20,0	
300	62	227	250	285	4 x M8	4	16	300x5	31,0	



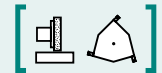
BESTELLBEISPIEL

Benennung	SAV Nr. - A
Permanent-Rundmagnet	SAV 244.01 - 150

SAV 248.01

LAMELLEN-AUFLEGEPLATTEN

zum Auflegen auf Rundmagnete mit Parallelpolteilung



VERWENDUNG

Zum Spannen von profilierten Werkstücken auf Magnet mit Parallelpolteilung. Passend zu Rundmagneten SAV 244.01 und SAV 244.11.

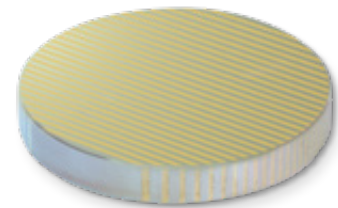
AUSFÜHRUNG

In den Auflageplatten können jegliche Art und Form von Profilierungen – auch von uns – eingearbeitet werden. Dabei max. Einarbeitbarkeit beachten. Befestigung auf Magnet nach Vereinbarung. Lamellenverlauf muss parallel zu Basismagnet sein.

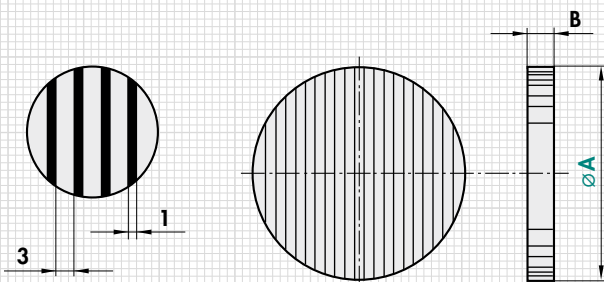
TECHNISCHE DATEN

- Polteilung: Stahl 3 mm, Messing 1 mm
- Maximale Einarbeitbarkeit: 8 mm

Es können durch den Fertigungsprozess Verformungen auftreten, die jedoch kein technischer Mangel sind.



mm			kg		
A	B	Gewicht	A	B	Gewicht
160	25	4,0	300	25	14,0
200	25	6,0	350	25	19,0
250	25	10,0	400	30	30,0



BESTELLBEISPIEL

Benennung	SAV Nr. - A
Lamellen-Auflageplatte	SAV 248.01 - 400