

Stół magnetyczny okrągły

SAV 244.06

Promienisty układ pól

Zastosowanie:

Mocowanie detali o profilach kołowych - dyski, pierścienie.

Cechy:

Wysoka siła trzymania. Koncentryczne wyżłobienia pozwalające na łatwe pozycjonowanie detalu. Możliwość wykonywania otworów przelotowych do średnicy wskazanej w tabeli (D). W standardzie dostarczane bez otworu przelotowego. Obszar centralny (średnica C) nie jest aktywny magnetycznie. Na żądanie dostępne z adapterami (SAV 248.90 do 248.94 strona 14/15)

Nakładki dystansowe – SAV 248.05

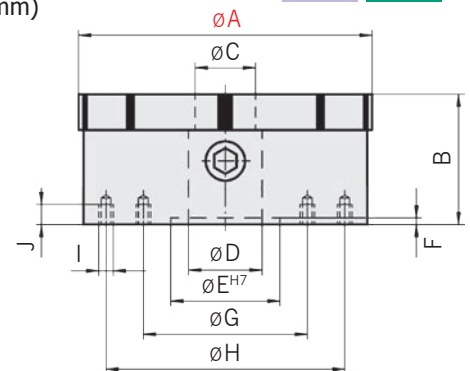
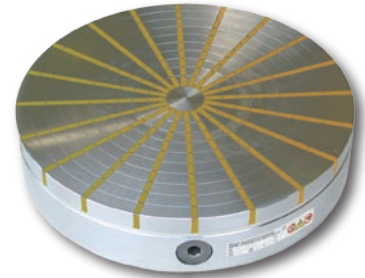
Większe średnica dostępne z rowkami teowymi (na żądanie)

 Nominalna siła trzymania : 100N/cm²

Grubość regeneracji :

Do 5mm (dla średnic A=150 do 300mm)

Do 10mm (dla średnic A=350 do 400mm)



4 otwory montażowe

Wymiary w mm											
A	B ^{+9.5}	C	D	E	F	G	H	I	J	Ilość biegunów	Waga w kg
100	48	14	-	51	6	76	-	M6	8	6	3
130	57	16	20	50	5	100	-	M6	10	10	6
150	57	20	24	50	5	80	120	M6	8	10	8
200	57	28	30	60	5	110	180	M6	8	12	14
250	70	30	50	80	5	140	220	M6	8	16	27
300	73	40	58	150	6	180	260	M8	10	16	41
350	73	40	58	170	6	220	300	M8	12	20	55
400	75	40	58	200	8	260	340	M8	12	20	75

 Przykład zamówienia: **Uchwyt magnetyczny okrągły**
 Objaśnienie: Nazwa

SAV 244.06-400
 SAV - nr - A

Nakładka dystansowa

SAV 248.05

Do zastosowania na stołach magnetycznych SAV 244.06 (układ promienisty)

Cechy:

Może być obrabiany mechanicznie do dowolnego kształtu. Jest dopasowany do uchwytów SAV 244.06.

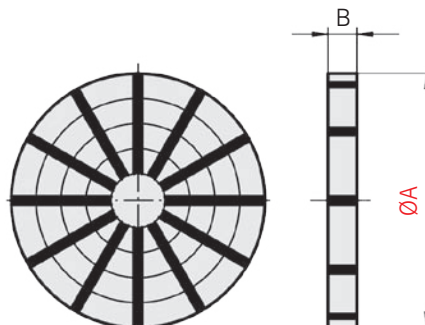
Sposób montażu do uzgodnienia.

Głębokość obróbki: do 8 mm

W przypadku większych głębokości profilowania dostępne są nakładki o wysokości B do 25mm.



Wymiary w mm			
A	B	Ilość biegunów	Waga w kg
150	20	10	3.0
200	20	12	5.0
250	20	16	8.0
300	25	16	14.0
350	25	20	19.0
400	25	20	24.5



Większe średnice dostępne na zamówienie

 Przykład zamówienia:
 Objaśnienie:

Nakładka dystansowa
 nazwa

SAV 248.05-150
 SAV nr - A