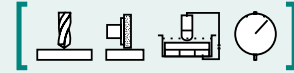


**SAV 242.29**

**PERMANENT-MAGNET-PRISMEN**  
in abgedichteter Ausführung



**AUSFÜHRUNG**

3 magnetische Haftflächen (Oberseite mit Prisma und 2 Stirnflächen).  
Inkl. abnehmbarem Steckschlüssel.  
Haftstarker, schaltbarer Permanent-Magnet.  
2 miteinander geschliffene Prismen.  
Vollkommen abgedichtet.  
Holzaufbewahrungskasten gegen Aufpreis lieferbar. Lieferung paarweise.

**TECHNISCHE DATEN**

- Prismenwinkel: 90°



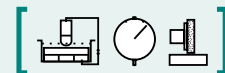
mm				daN		kg		
Länge	Breite	Höhe	Breite Prisma	Werkstückdurchmesser	Nennhaftkraft	Gewicht	Holzkasten-Best.Nr.	
70	40	50	36	50	15	1,0	SAV 539.01-HK1	
100	50	80	60	80	20	2,3	SAV 539.02-HK2	
150	50	100	90	125	23	4,5	SAV 539.05-HK5	

**BESTELLBEISPIEL**

Benennung	SAV Nr. - Länge
Permanent-Magnet-Prisma	SAV 242.29 - 100

**SAV 242.31**

**PERMANENT-MAGNET-SPANNBLÖCKE**  
mit haftstarkem Prisma

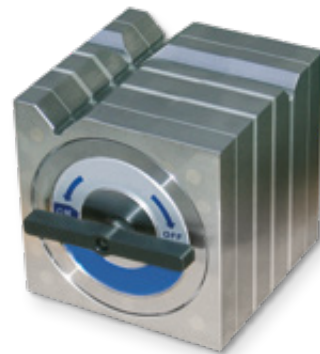


**AUSFÜHRUNG**

4 magnetische Haftflächen (Oberseite, Unterseite und 2 Seitenflächen).  
Inkl. abnehmbarem Steckschlüssel.  
Haftstarker, schaltbarer Permanent-Magnet.

**TECHNISCHE DATEN**

- Rechtwinkligkeit: 0,025/100 mm
- Parallelität: 0,015/100 mm
- Prismenwinkel: 90°



mm			Werkstückdurchmesser in mm		Nennhaftkraft in daN		kg	
Länge	Breite	Höhe	Hauptprisma	Nebenprisma	Hauptprisma	Nebenprisma	Gewicht	
80	80	80	10 - 25	8 - 15	12	10	3,5	
125	125	125	10 - 40	10 - 26	30	12,5	14,0	
180	180	180	14 - 50	14 - 50	40	30	37,0	

**BESTELLBEISPIEL**

Benennung	SAV Nr. - Länge
Permanent-Magnet-Spannblock	SAV 242.31 - 180

