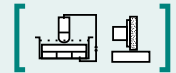


SAV 242.01

PERMANENT-MAGNET-SPANNBLÖCKE
mit Fein- und Feinstpolteilung



VERWENDUNG

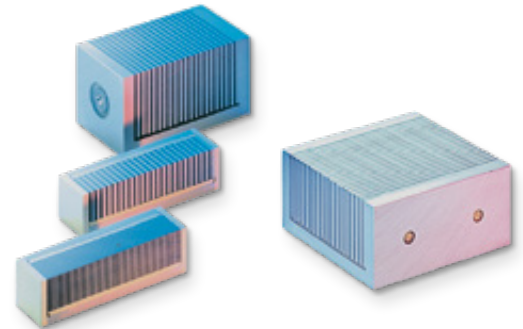
Zum Profilieren und Bearbeiten von kleinen Werkstücken, wie Stempel etc. Zum Spannen von dünnen Teilen empfiehlt sich der Spannblock MH 204 mit Feinstpolteilung.

AUSFÜHRUNG:

Zwei bzw. drei magnetische Spannflächen, Polteilung 4 mm, bei MH 204 Polteilung 1,3 mm. Spannblöcke MH 201S bis MH 203S aus SmCo₅-Magneten mit extrem hoher Haftkraft für schwer spannbare Werkstoffe.

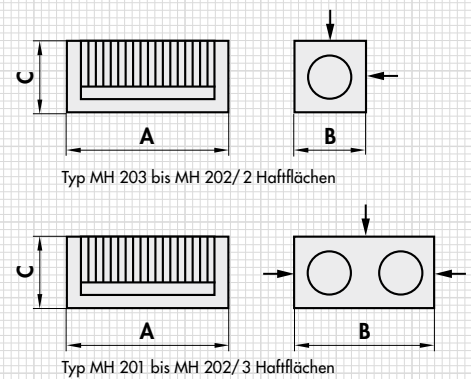
TECHNISCHE DATEN

- Nennhaftkraft:
80 N/cm² für MH 201 bis MH 204
180 N/cm² für MH 201S bis MH 203S
- Magnetfeldhöhe: 6 mm
- Abnutzbarkeit der Polplatte:
14 mm für MH 201 und MH 202
6 mm für MH 203 und MH 204



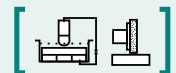
| Typ | mm | | | max. Winkelabweichung | Stück | kg |
|----------------|-----|-----|----|-----------------------|--|-----|
| | A | B | C | | | |
| MH 201 MH 201S | 100 | 100 | 50 | 5' | 1 Fläche 100 x 100 2 Flächen 100 x 50 | 3,6 |
| MH 202 MH 202S | 100 | 50 | 50 | 5' | 3 Flächen 100 x 50 | 1,7 |
| MH 203 MH 203S | 100 | 25 | 25 | 5' | 2 Flächen 100 x 25 | 0,5 |
| MH 204 | 100 | 25 | 25 | 5' | 2 Flächen 100 x 25 | 0,5 |

| BESTELLBEISPIEL | |
|-----------------------------|---------------------|
| Benennung | SAV Nr. - Typ |
| Permanent-Magnet-Spannblock | SAV 242.01 - MH 201 |



SAV 242.02

PERMANENT-MAGNET-SPANNBLÖCKE
mit drei magnetischen Spannflächen



VERWENDUNG

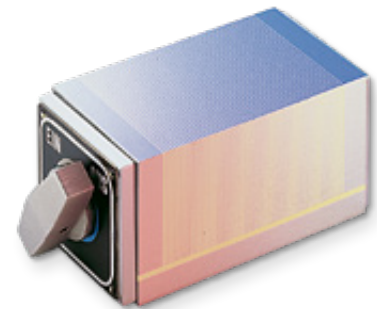
Zum Winklig- und Parallelschleifen von kleinen und mittelgroßen Werkstücken. Als Aufsatzblock zu Basismagnet auf Maschine geeignet.

AUSFÜHRUNG

Ein- und ausschaltbar mit Drehknopf. 3 magnetische Haftflächen.

TECHNISCHE DATEN

- Nennhaftkraft: 60 N/cm²
- Magnetfeldhöhe: 2 mm
- Lamellen: 0,5 mm Ms / 1,0 mm St (siehe SAV 248.90 bis SAV 248.95). Größere Durchmesser mit T-Nuten auf Anfrage.



| mm | | | | | Gewicht |
|----|------|-------|-----|-------|---------|
| A | B | C | D | P | |
| 55 | 90,5 | 125,5 | 146 | 0,5+1 | 2,8 |
| 70 | 90,5 | 125,5 | 151 | 0,5+1 | 4,0 |

| BESTELLBEISPIEL | |
|-----------------------------|-----------------|
| Benennung | SAV Nr. - A |
| Permanent-Magnet-Spannblock | SAV 242.02 - 55 |